

Licitación Privada N° 05/20

Obra: "2ª Etapa Refacción Edificio Cámara de Apelaciones DJS"

Por la presente se pone a disposición de los proponentes la presente circular N° 1 que incluye temas con y sin consulta de los proponentes

1.- Se adjunta listado de ítems y cómputo de la obra.-

N°	Sub.	ITEMS - Designación	Un	Cantidad
1		<b>TRABAJOS PRELIMINARES</b>		
	a	Limpieza del terreno	GL	1
	b	Obrador	GL	1
	c	Cerco de Obra	GL	1
	d	Cartel de Obra	GL	1
	e	Trámites y Sellados	GL	1
	f	Replanteo y Nivelación	GL	1
2		<b>MOVIMIENTO DE SUELOS</b>		
	a	Excavación para fundaciones	m <sup>3</sup>	10,50
3		<b>ESTRUCTURA</b>		
	a	De Madera		
	1	Vigas de madera	m	60,00
	b	De Hormigón Armado		
	1	Platea	m <sup>3</sup>	4,85
	2	Fustes de columnas 25x25x60 cm	m <sup>3</sup>	0,50
	c	Metálicas		
	1	Columnas en IPB 200 (Grey mediano HEB)	m	48,00
	2	Vigas en IPN 160	m	66,74
	3	Escalones en chapa antideslizante	N°	31,00
	4	Descansos en chapa antideslizantes	m <sup>2</sup>	54,91
	5	Barandas de acero inoxidable en escalera	N°	1
	6	Cerramiento de escalera en tubos estructurales	m <sup>2</sup>	76,30
4		<b>AISLACIONES</b>		
	a	Aislaciones termoacústicas en muros ext.	m <sup>2</sup>	52,36
	b	Aislaciones termo acústicas en cubierta	m <sup>2</sup>	28,91
5		<b>TABIQUES</b>		
	a	Tabiquería exterior	m <sup>2</sup>	10,09
	b	De roca de yeso bihidratado simple	m <sup>2</sup>	52,32
6		<b>CUBIERTAS</b>		
	a	De chapa galvanizada prepintada s/P <sup>o</sup> G <sup>o</sup>	m <sup>2</sup>	31,80
	b	Zinguería y ventilaciones	Gl	1
7		<b>CIELORRASOS</b>		
	a	De placa fenólica tipo plakimbre	m <sup>2</sup>	28,91
	b	Reparación cielorraso existente	Gl	1
8		<b>CONTRAPISOS</b>		
	a	De hormigón sobre platea	m <sup>2</sup>	17,50
	b	Carpeta cemento alisado e= 5 cm	m <sup>2</sup>	17,50
9		<b>PISOS</b>		
	a	Piso flotante base HDF	m <sup>2</sup>	17,6

Arq. Germán Boechat  
 Dirección de Infraestructura Judicial  
 Poder Judicial

Ing. Juan Antonio Avello  
 Dir. Infraestructura Jur.  
 Poder Judicial

10	b	Felpudo 3 M o similar	m <sup>2</sup>	5,00
	c	Solias y umbrales	Gl	1
11		<b>ZOCALOS</b>		
	a	De madera	m	23,8
12		<b>REVESTIMIENTOS</b>		
	a	Exteriores		
	1	De chapa galvanizada prepintada	m <sup>2</sup>	79,2
13	2	De chapa galvanizada sinusoidal	m <sup>2</sup>	10,09
		<b>CARPINTERIAS</b>		
	a	De PVC s/pliego y planos	Gl	1
14	b	De madera	Nº	2
	c	Puertas de emergencias	Nº	6,00
		<b>VIDRIOS Y ESPEJOS</b>		
15	a	Doble vidrio hermético 4 - 12- 4	m <sup>2</sup>	79,21
	b	DVH + laminado	m <sup>2</sup>	18,83
	c	Vidrios laminados	m <sup>2</sup>	9,19
16		<b>PINTURAS</b>		
	a	Látex satinado en muros interiores s/sup exist	m <sup>2</sup>	108,00
	b	Látex satinado en muros interiores s/sup nueva	m <sup>2</sup>	52,32
17	c	Protector para maderas	Gl	1
	f	Esmalte sintético s/escalera metálica y Herr.	Gl	1
		<b>INSTALACION ELECTRICA</b>		
18	a	Verificación y Reparación instalación existente	Gl	1
	b	Instalación según pliego	Gl	1
	c	Artefactos de iluminación	Gl	1
19		<b>INSTALACION DE CALEFACCION</b>		
	a	Cañería según pliego	Gl	1
20	e	Radiadores	Gl	1
		<b>INSTALACIONES TERMOMECANICA</b>		
	a	Conductos de distribución de aire	Gl	1
21	b	Filtros	Gl	1
	c	Persianas y Rejas	Gl	1
	d	Aspirador mecánico	Nº	1
22	e	Extractor eólico	Nº	1
		<b>Varios</b>		
	a	Muebles de mesas de entrada	Gl	1
23	b	Limpieza parcial de obra	Nº	2
	c	Limpieza final de obra	Gl	1
	d	Tramites y aprobación final de obra	Gl	1

2.- En el pliego de Especificaciones Técnicas Particulares en el título "**INSTALACIONES TERMOMECANICAS DE RENOVACION DE AIRE Y VENTILACION; ESPECIFICACIONES PARTICULARES; Conductos de distribución de aire**",

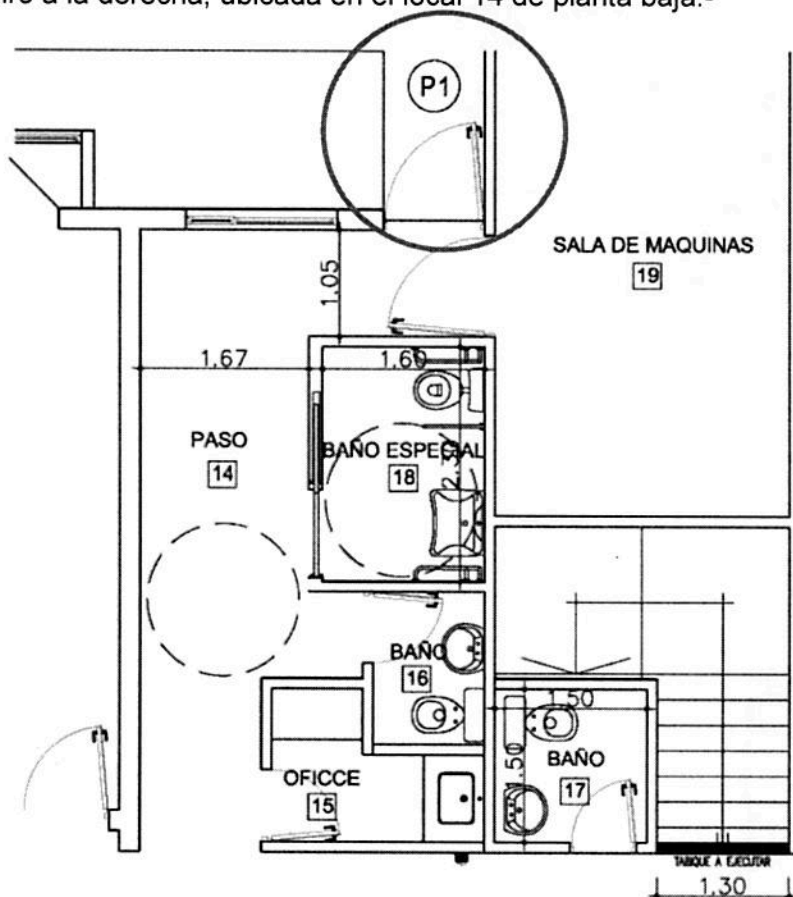
donde dice

“Los conductos podrán construirse, según se indique en planos, **en chapa galvanizada**, debiendo ser herméticos cilíndricos.....”

debe decir:

Los conductos podrán construirse, según se indique en planos, en chapa de **Acero Inoxidable**, debiendo ser herméticos cilíndricos

3.- La cotización deberá contemplar la provisión y colocación de una puerta tipo P1 con giro a la derecha, ubicada en el local 14 de planta baja.-



4.- A la pregunta telefónica de un proponente sobre si se deben cambiar los tapacantos de esquina de madera existente y con qué material.-

Se responde que si que deberán cambiarse los tapacantos de esquina actualmente de madera por chapa galvanizada prepintada lisa color gris grafito.-

Idéntico criterio deberá seguirse con toda moldura de madera existente en el edificio.-

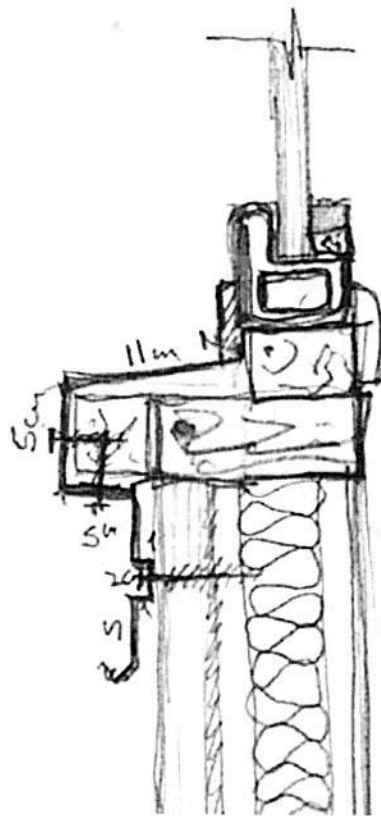
5.- A la pregunta telefónica de un proponente solicitando detalle de zinguería en ventana.-

Se adjunta detalle

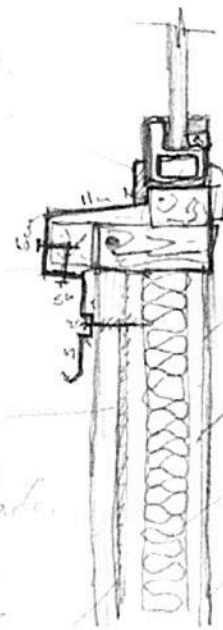
Arq. Germán Bocchat  
Dirección de Infraestructura Judicial  
Poder Judicial

Ing. Juan Antonio Avellaneda  
Dir. Infraestructura Judicial  
Poder Judicial

# DETALLE CONSTRUCTIVO ZINGUERIA PERIMETRAL VENTANAS UNION A 45°



Cuarto Cámara PVC



Unión Vent. con PVC  
 Anclajes  
 y placas  
 de fijación  
 existente

Se reemplaza  
 Por perfiles PVC

Barrera  
 de Vapor

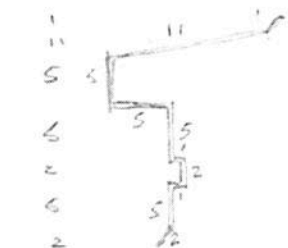
Perf. Crecido  
 existente

Aislación térmica

Dadock 5mm

Chapa Acrodado  
 existente

Caso existente



Detalle Zingueria