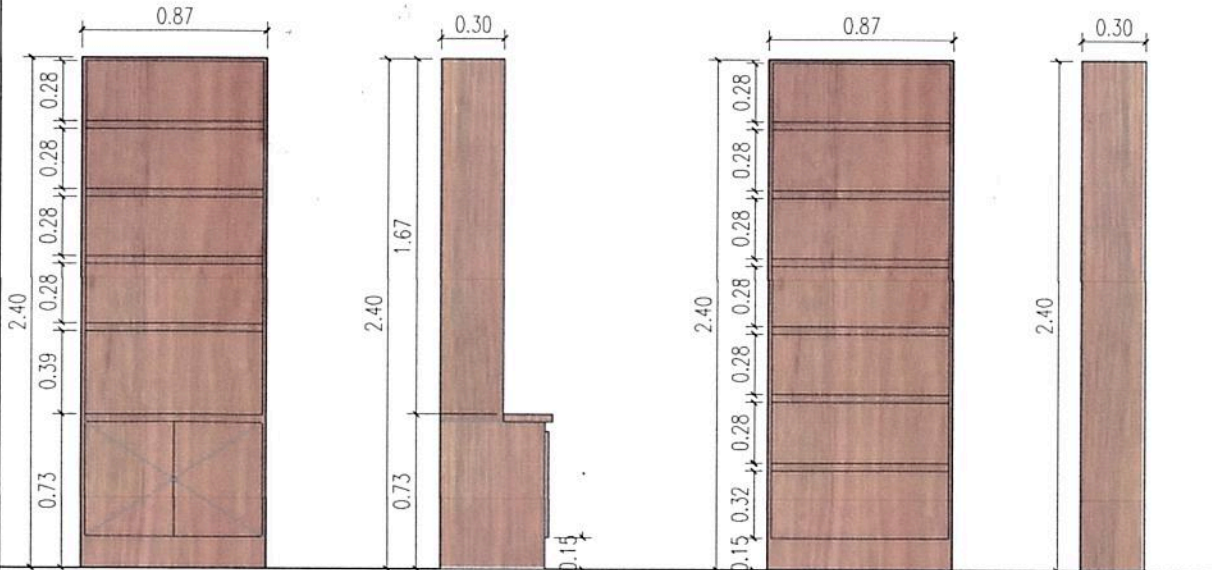
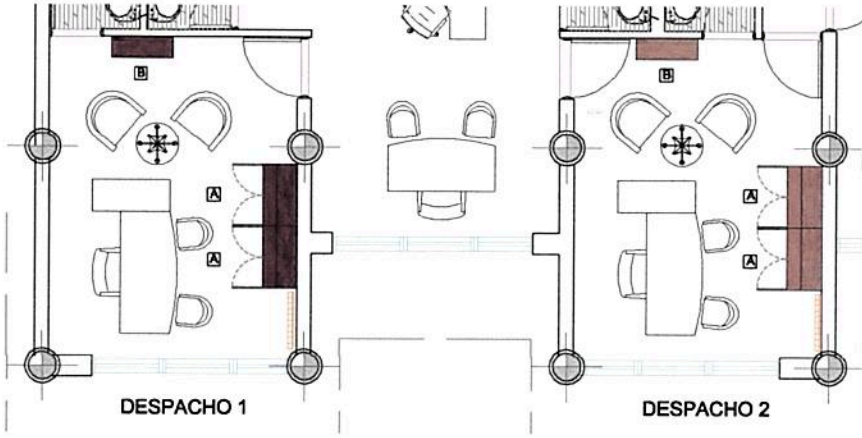


BIBLIOTECAS PARA DESPACHOS SSA Y SGC



VISTA

LATERAL

VISTA

LATERAL

BIBLIOTECA **A**

BIBLIOTECA **B**

4 BIBLIOTECA (A) CON PUERTAS DE 0.87m ancho x 2.40m alto CON ESTANTES REGULABLES
 2 BIBLIOTECAS (B) DE 0.87m ancho x 2.40m alto x 0.30m de prof. CON ESTANTES REGULABLES
 EN TODOS LOS ESTANTES FRENTE NARIZ DE ESTANTES DE LENGA MACIZA DE 2" IDEM A LA EXISTENTE
 CARCTERISTICAS IDEM A LA DE LAS BIBLIOTECAS EXISTENTES
 SE DEBERAN AJUSTAR LAS MEDIDAS EN EL LOCAL
 SERAN FABRICADOS CON PLACA MDF ENCHAPADA EN LENGA 18mm DE PRIMERA CALIDAD
 TERMINACION CON COLOR A ELECCION POR LA DI Y LAQUEADA
 DEBERAN FABRICADOS E INSTALADOS SEGUN DESIGNACION DE LOS PLANOS
 BIBLIOTECAS DESPACHO 1 COLOR
 BIBLIOTECAS DESPACHO 2 COLOR

Arq. German boechat
 Dirección de Infraestructura Judicial
 Poder Judicial

1 PLANO		STJ
PODER JUDICIAL DE TIERRA DEL FUEGO		
Dirección de Infraestructura Judicial DIJus		RESPONSABLE
OBRA		FECHA
BIBLIOTECAS DRA. NAME Y DR. PACTMAN	PROYECTO	RECIBIDO
	DISEÑO	FECHA
PLANO MOBILIARIO	DIRECCION	RECIBIDO
	UBICACION	FECHA
	UBICACION	FECHA

